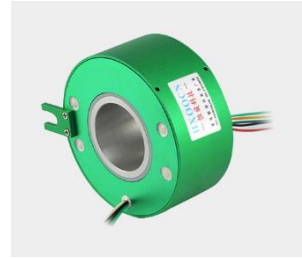
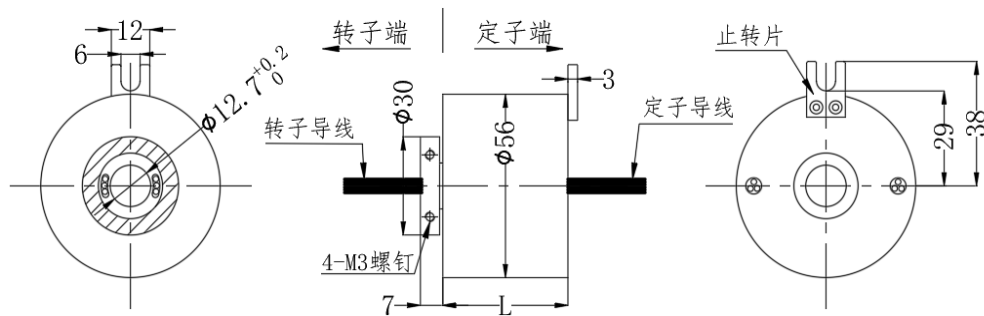


## HD1256 系列

中心通孔直径为 12.7mm，外径为 56mm 的整体式精密导电滑环，  
机器转动轴外径必须 $\leq 12.7\text{mm}$ ，配合间隙可以用内衬轴套解决。



### 结构示意图



### 型号说明

HD 1256 - P0610 - S06 - VC

中空过孔式电滑环系列代号

表示内径12.7mm, 外径56mm

P表示过电, 06表示6路电, 10表示10A电流

等级代码:

C: 通用(默认省略)、D: 工业、H: 最高

S表示信号: 06表示6路信号 (0~2A)

### 选型表 (其他型号请咨询客服)

HD1256 系列过孔式滑环选型表

型号	10A	信号或 5A	长度 L (mm)	型号	10A	信号或 5A	长度 L (mm)
HD1256-S06	0	6	38	HD1256-0610-S06	6	6	55
HD1256-0610	6	0	38	HD1256-1210-S12	12	12	90.5
HD1256-1210	12	0	55	HD1256-0610-S24	6	24	106
HD1256-2410	24	0	90.5	HD1256-0210-S10	2	10	57

注: N 路电流环可以合起来可以作为 1 路使用, 比如 2 环 5A 可以合起来作为 1 路 10A 使用。其他更多不同的型号请咨询客服。

### 规格参数

机械技术指标		电气技术指标		
参数	数值	参数	功率	信号
转动扭矩	0.1N.m+0.03N.m/6 路	额定电压	0~240VAC/VDC	0~240VAC/VDC
工作寿命	根据选型等级	额定电阻	$\geq 500\text{M}\Omega/300\text{vdc}$	$\geq 500\text{M}\Omega/300\text{vdc}$
额定转数	根据选型等级	导线规格	AWG17#镀锡铁氟龙	AWG22#镀锡铁氟龙
温度湿度	-30℃~75℃、0~80%RH	导线长度	标准长度 300	
制作材料	主体: 铝合金; 接触: 贵金属	绝缘强度	500VAC@50Hz, 10s	
防护等级	IP51	动态电阻率	$< 0.01\Omega$	