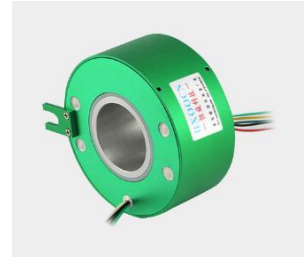
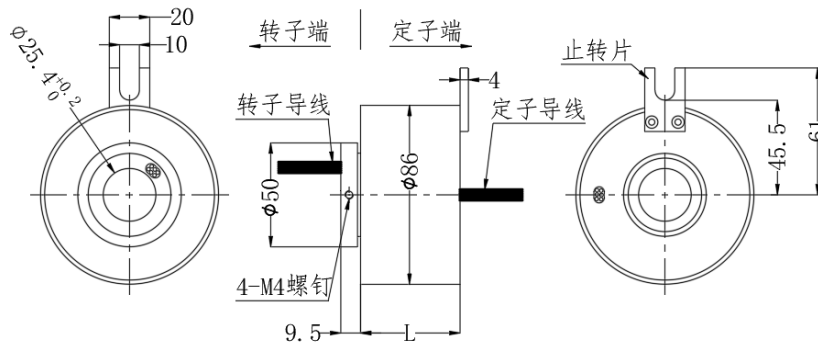


## HD2586 系列

中心通孔直径为 25.5mm，外径为 56mm 的整体式精密导电滑环，  
机器转动轴外径必须 $\leq 25\text{mm}$ ，配合间隙可以用内衬轴套解决。



### 结构示意图



### 型号说明

HD 2586 - P0610 - S06 - VC

中空过孔式电滑环系列代号

表示内径25mm, 外径86mm

P表示过电, 06表示6路电, 10表示10A电流

等级代码:

C: 通用(默认省略)、D: 工业、H: 最高

S表示信号: 06表示6路信号 (0~2A)

### 选型表 (其他型号请咨询客服)

HD2586 系列过孔式滑环选型表

| 型号          | 10A | 信号或 5A | 长度 L (mm) | 型号              | 10A | 信号或 5A | 长度 L (mm) |
|-------------|-----|--------|-----------|-----------------|-----|--------|-----------|
| HD2586-S06  | 0   | 6      | 48        | HD2586-0610-S06 | 6   | 6      | 72        |
| HD2586-0610 | 6   | 0      | 48        | HD2586-1210-S12 | 12  | 12     | 120       |
| HD2586-1210 | 12  | 0      | 72        | HD2586-0610-S24 | 6   | 24     | 144       |
| HD2586-2410 | 24  | 0      | 120       | HD2586-0210-S10 | 2   | 10     | 72        |

注: N 路电流环可以合起来可以作为 1 路使用, 比如 2 环 5A 可以合起来作为 1 路 10A 使用, 其他更多不同的型号请咨询客服。

### 规格参数

| 机械技术指标 |                    | 电气技术指标 |  |  |
|--------|--------------------|--------|--|--|
| 参数     | 数值                 | 参数     | 功率                                     | 信号                                     |
| 转动扭矩   | 0.1N.m+0.03N.m/6 路 | 额定电压   | 0~240VAC/VDC                           | 0~240VAC/VDC                           |
| 工作寿命   | 根据选型等级             | 额定电阻   | $\geq 500\text{M}\Omega/300\text{vdc}$ | $\geq 500\text{M}\Omega/300\text{vdc}$ |
| 额定转数   | 根据选型等级             | 导线规格   | AWG17#镀锡铁氟龙                            | AWG22#镀锡铁氟龙                            |
| 温度湿度   | -30℃~-75℃、0~80%RH  | 导线长度   | 标准长度 300                               |  |
| 制作材料   | 主体: 铝合金; 接触: 贵金属   | 绝缘强度   | 500VAC@50Hz, 10s                       |  |
| 防护等级   | IP51               | 动态电阻率  | $< 0.01\Omega$                         |  |